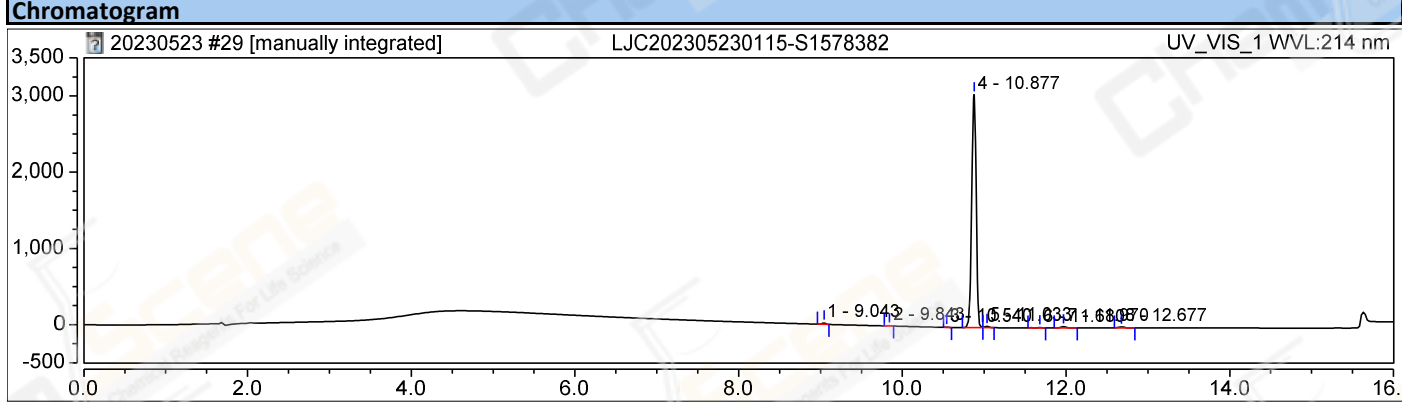


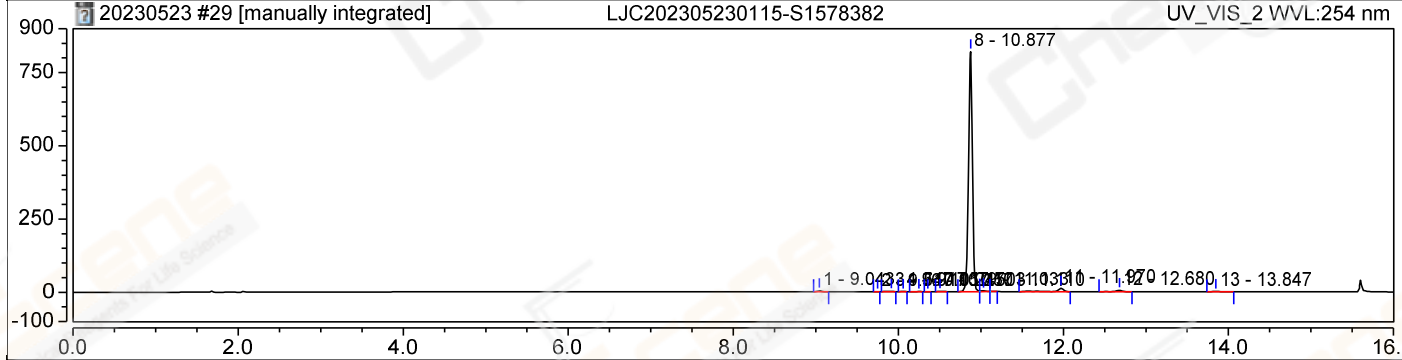
## Chromatogram and Results

Injection Details			
CAS NO.:	5111-65-9	Run Time (min):	16.00
Vial Number:	RB7	Injection Volume:	1.50
Injection Type:	Unknown	Channel:	UV_VIS_2
Comment:	A-RP-1059-1	Wavelength:	254
Instrument Method:	10-90A_1-2 A C	Bandwidth:	4
Processing Method:	3D Quantitative-1	Dilution Factor:	1.0000
Injection Date/Time:	24/May/23 08:16	Sample Weight:	1.0000
seq.creation_operator	JWS3650	seq.update_operator	ZW3171
instMeth.creation_operator	ZW3171	rdf.update_operator	ZW3171



**Integration Results**

No.	Peak Name	Retention Time min	Area mAU*min	Height mAU	Relative Area %	Relative Height %	3
1		9.043	1.002	19.808	0.50	0.63	n.a.
n.a.	n.a.	n.a.	n.a.	n.a.	n.a.	n.a.	n.a.
n.a.	n.a.	n.a.	n.a.	n.a.	n.a.	n.a.	n.a.
n.a.	n.a.	n.a.	n.a.	n.a.	n.a.	n.a.	n.a.
n.a.	n.a.	n.a.	n.a.	n.a.	n.a.	n.a.	n.a.
n.a.	n.a.	n.a.	n.a.	n.a.	n.a.	n.a.	n.a.
3		10.540	0.069	1.489	0.03	0.05	n.a.
4		10.877	193.431	3056.689	97.34	97.37	n.a.
5		11.033	1.055	17.711	0.53	0.56	n.a.
n.a.	n.a.	n.a.	n.a.	n.a.	n.a.	n.a.	n.a.
7		11.970	1.281	18.460	0.64	0.59	n.a.
8		12.677	1.276	15.737	0.64	0.50	n.a.
n.a.	n.a.	n.a.	n.a.	n.a.	n.a.	n.a.	n.a.
<b>Total:</b>			<b>198.114</b>	<b>3129.893</b>	<b>99.70</b>	<b>99.70</b>	



**Integration Results**

No.	Peak Name	Retention Time min	Area mAU*min	Height mAU	Relative Area %	Relative Height %	3
1		9.043	1.002	19.808	0.50	0.63	n.a.
n.a.	n.a.	n.a.	n.a.	n.a.	n.a.	n.a.	n.a.
n.a.	n.a.	n.a.	n.a.	n.a.	n.a.	n.a.	n.a.
n.a.	n.a.	n.a.	n.a.	n.a.	n.a.	n.a.	n.a.
n.a.	n.a.	n.a.	n.a.	n.a.	n.a.	n.a.	n.a.
n.a.	n.a.	n.a.	n.a.	n.a.	n.a.	n.a.	n.a.
n.a.	n.a.	n.a.	n.a.	n.a.	n.a.	n.a.	n.a.
3		10.540	0.069	1.489	0.03	0.05	n.a.
4		10.877	193.431	3056.689	97.34	97.37	n.a.
5		11.033	1.055	17.711	0.53	0.56	n.a.
n.a.	n.a.	n.a.	n.a.	n.a.	n.a.	n.a.	n.a.
7		11.970	1.281	18.460	0.64	0.59	n.a.
8		12.677	1.276	15.737	0.64	0.50	n.a.
n.a.	n.a.	n.a.	n.a.	n.a.	n.a.	n.a.	n.a.
<b>Total:</b>			<b>198.114</b>	<b>3129.893</b>	<b>99.70</b>	<b>99.70</b>	

No.	Peak Name	Retention Time min	Area mAU*min	Height mAU	Relative Area %	Relative Height %	Amount n.a.
UV_VIS 2	UV_VIS 2	UV_VIS 2	UV_VIS 2	UV_VIS 2	UV_VIS 2	UV_VIS 2	UV_VIS 2
1		9.043	0.164	3.213	0.35	0.38	n.a.
2		9.747	0.003	0.081	0.01	0.01	n.a.
3		9.917	0.059	0.592	0.12	0.07	n.a.
4		10.057	0.021	0.419	0.04	0.05	n.a.
5		10.247	0.014	0.195	0.03	0.02	n.a.
6		10.357	0.003	0.071	0.01	0.01	n.a.
7		10.503	0.030	0.364	0.06	0.04	n.a.
8		10.877	44.880	818.786	95.61	97.10	n.a.
9		11.033	0.210	3.221	0.45	0.38	n.a.
10		11.110	0.014	0.248	0.03	0.03	n.a.
11		11.970	1.066	11.095	2.27	1.32	n.a.
12		12.680	0.409	4.494	0.87	0.53	n.a.
13		13.847	0.069	0.458	0.15	0.05	n.a.